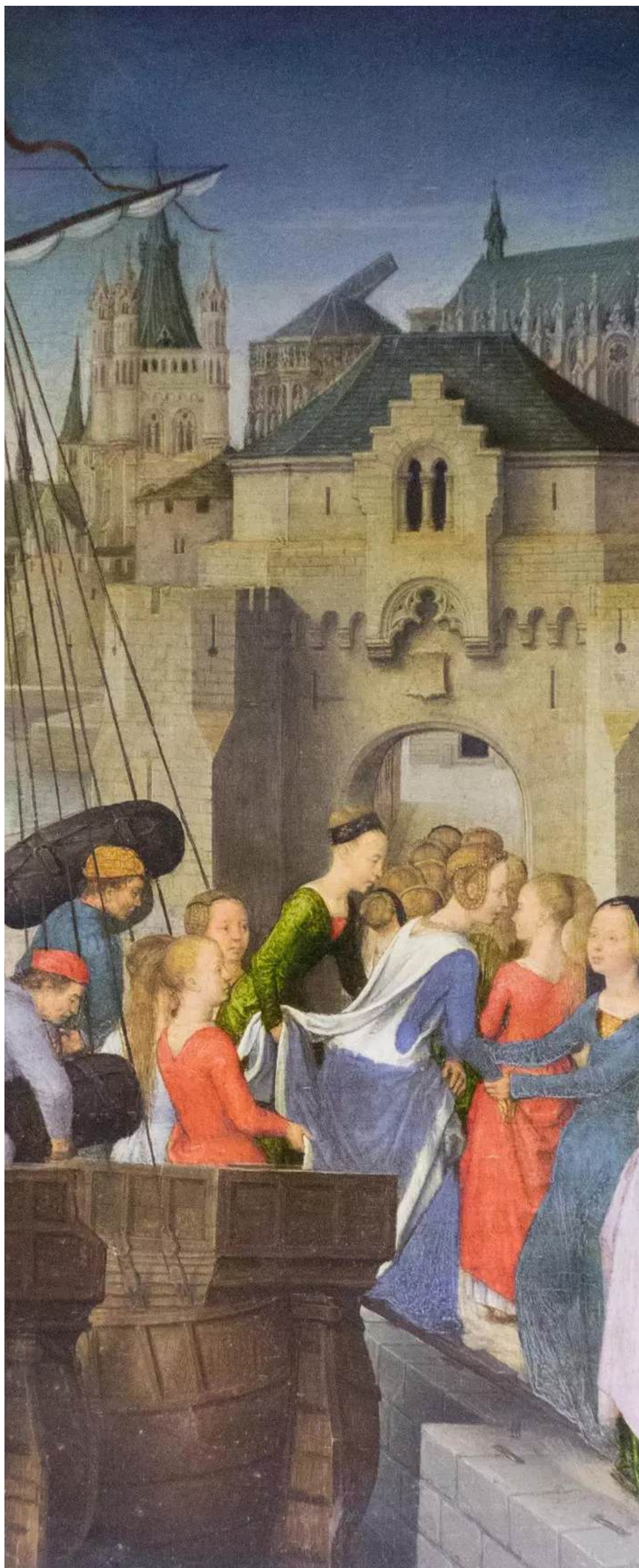


# ***Journée d'étude Internationale***

*séminaire d'histoire de l'art de l'IRPA n° 25*



## **L'Europe occidentale en mouvement : mobilités, réseaux et productions artistiques du XIV<sup>e</sup> au XVII<sup>e</sup> siècle**

Bruxelles

Lundi, 2 mars 2026

Université Libre de Bruxelles  
Campus Solbosch  
bâtiment S  
salle 15. 331



# Programme

## Matinée

9.00 - Accueil

9.30 - Introduction

### Session 1: **Réseaux curiaux et ecclésiastiques, vecteurs de mobilités ?**

modérateur: Christophe Masson (F.R.S.-FNRS / ULiège)

9.45 - *In the shadow of the Farnese. The flemish painting collection of the National Gallery of Parma* | Jasmine Habcy (Università degli Studi di Ferrara) & Luigi Bello (Università di Parma)

10.00 - *“Ad Majorem Dei Gloriam”: the Jesuits and the migration of artists and artworks between the Iberian world and the Low Countries* | Eduardo Lamas (KIK-IRPA / ULB)

10.15 - *Le sculpteur anversois Thomas Quellinus et le royaume du Danemark* | Wendy Frère (Fondation Périer-D'leteren)

10.30 - Échanges

11.50 - Pause-café

### Session 2: **Circulations marchandes et échanges culturels**

modérateur : Oskar J. Rojewski (UNED Madrid)

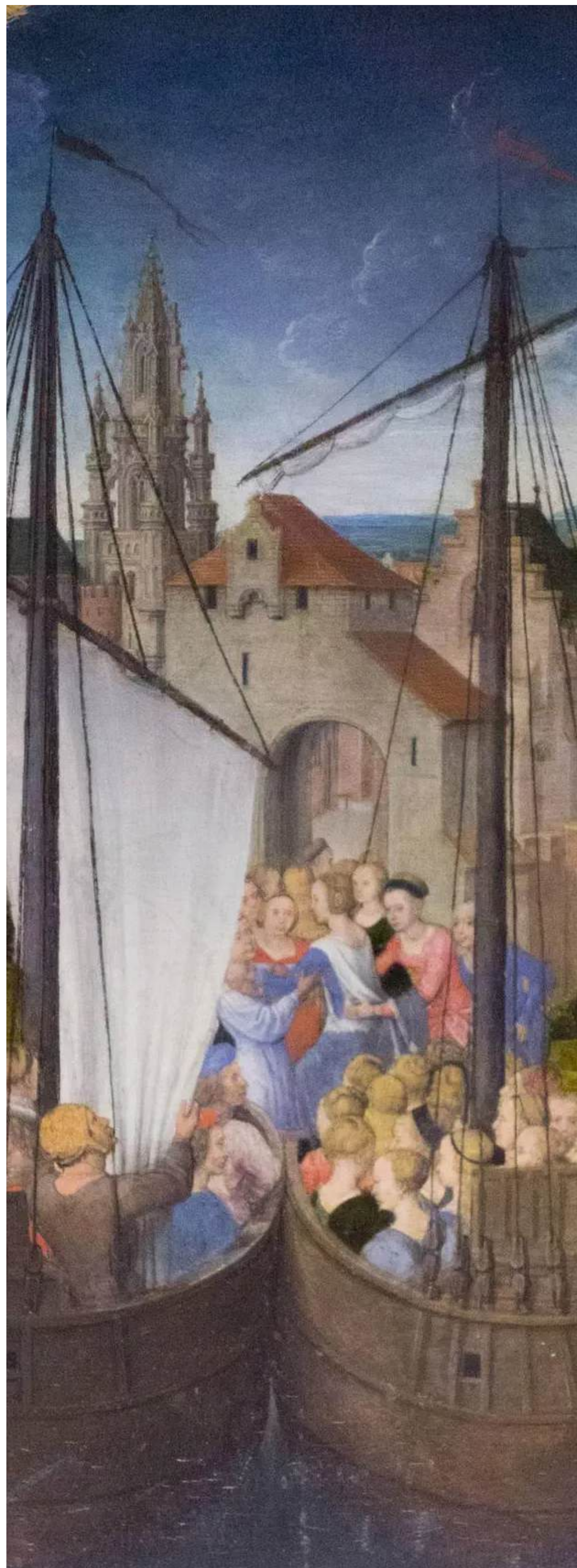
11.15 - *Merchants and consuls and the mobility of art : some less known examples of the 14<sup>th</sup> and the 15<sup>th</sup> centuries* | Ronald van Belle (Koninklijke Academie voor Archeologie en Kunstgeschiedenis van België)

11.30 - *Structures of support: the confraternity of Saint Barbara and the migration of northern Europeans to fifteenth-century Florence* | William Torbeyns (VUB)

11: 45 - *“Gifts from afar”: the magi and a visual culture of trade, 1400-1600* | Melis Avkiran (KIK-IRPA / UCLouvain)

12.00 - Échanges

12.30 - Pause déjeuner







## Après-midi

13.30 – Reprise

Session 3: **Professionnels en déplacement (partie 1)**  
modératrice: Valentine Henderiks (ULB)

13.45 – *Circulations et trajectoires artistiques dans le Midi toulousain (1460-1520)* | Aurélia Cohendy (Musée du Louvre)

14.00 – *Réseaux de circulation et ancrages locaux : les médiateurs de la mobilité du peintre brabançon Ayne Bru autour de 1500* | Elsa Espín (ULB – Fondation Périer-D'leteren / CY Cergy Paris Université)

14.15 – *Réseaux, acteurs et dynamiques professionnelles au sein des ateliers de la Renaissance dans le sud de la péninsule Ibérique* | María Teresa Rodríguez Bote (Universidad de Valladolid)

14.45 – Échanges

15.15 – Pause-café

Session 4: **Professionnels en déplacement (partie 2)**  
modérateur: Ralph Dekoninck (UCLouvain)

15.30 – *Maître Hodart à Coimbra en 1530 : pérégrinations d'un terracottiste français dans la péninsule ibérique au début de l'époque moderne* | Jean-Marie Guillouët (Université de Bourgogne)

15.45 – *Jérôme du Quesnoy le Jeune (1602-1654) : les mobilités artistiques entre Bruxelles, Rome et l'Espagne, et leur empreinte sur la sculpture baroque* | Géraldine Patigny (KIK-IRPA / ULB)

16.00 – Échanges

16.30 – Conclusion

Laure Fagnart (F.R.S.-FNRS / Uliège)

### Organisateurs :

Elsa Espín ; Eduardo Lamas ; Christophe Masson

### Comité scientifique :

Elsa Espín ; Eduardo Lamas ; Christophe Masson ; Géraldine Patigny ; Oskar J. Rojewski ; Federica Veratelli